



---

セミナーハウス **クロス・ウェーブ** 船橋



---

SeminarHouse **X・WAVE** Funabashi

# 研修フロア

1▶3F

## 1階 館内・ご案内

講堂 (203m)



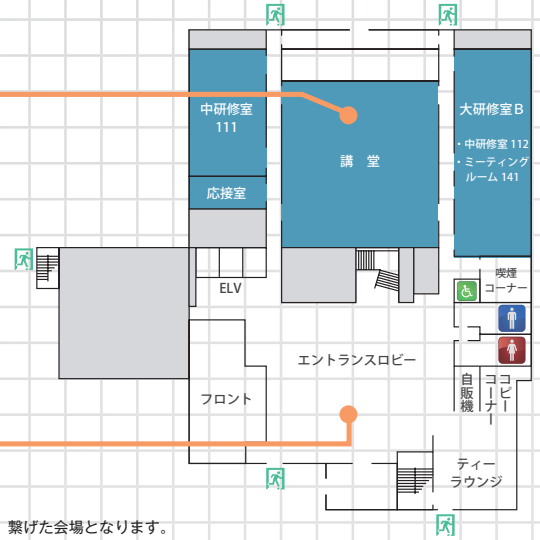
最大212名収容。音響設備や154インチの大型スクリーンを配備。講演会やシンポジウム等、幅広くご利用頂けます。

エントランスロビー



常駐スタッフが研修に関する様々なご相談を承ります。

※大研修室Bは、中研修室Bとミーティングルームを、繋げた会場となります。



## 2階 館内・ご案内

中研修室 (100m<sup>2</sup>・80m)



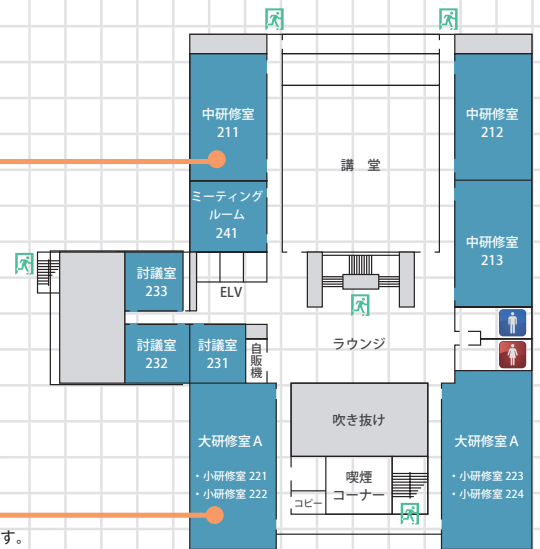
100m<sup>2</sup>の会場が1室、80mの会場が7室あり、多人数の分科会も実施可能です。

大研修室 (135m)



最大72名収容可能。(スクール形式時)可動式壁化パーテーションで、小研修室2室としても、ご利用頂けます。

※タバコ自動販売機は2F喫煙コーナーにあります。  
※大研修室Aは、小研修室を2つ繋げた会場となります。



## 3階 館内・ご案内

特別会議室 (53m)



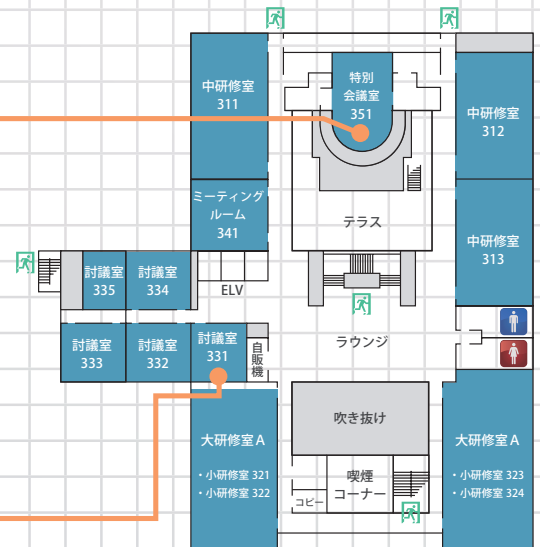
討議の場として、より快適で機能的なエグゼクティブ仕様の個室です。役員会議等にもご利用下さい。

討論室331 (18m)



研修後の分科会や、グループディスカッションの他、講師の控室としても最適です。

※ご希望のレイアウト設置が可能な討論室Aもご用意しています。



# レストランフロア

4F



パーティールーム



和室



グラン・ブルー



レストラン (レ・ボ・ジュール)

新鮮な食材で多彩なメニューをご用意しております。太陽と緑を感じる空間でお召し上がり頂けます。



クロス・ラウンジ



朝食

7:00~9:00

和食・洋食のバイキングとなります。



昼食

11:30~13:30

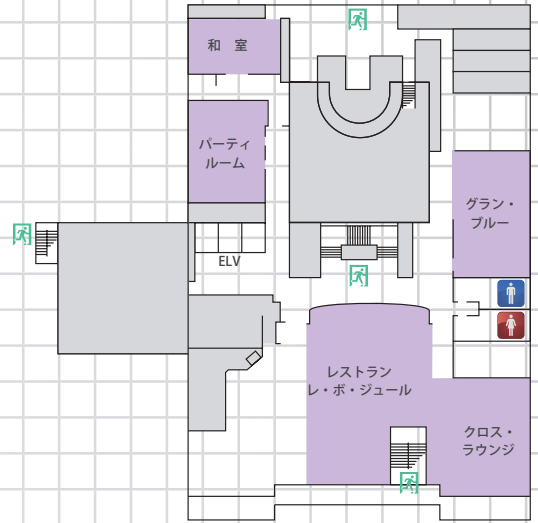
2種類より当日お選び頂けます。



夕食

18:00~20:00

日替わりの定食メニューです。



場所	面積	立食	着席 ビュッフェ	会席
レストラン	340㎡	140名様	184名様 (226名様※)	—
グラン・ブルー	116㎡	60名様	48名様	48名様
クロス・ラウンジ	48㎡	40名様	32名様	36名様
パーティールーム	66㎡	40名様	28名様	32名様
和室	37㎡	—	—	32名様 ※ざぶとん

(※) クロス・ラウンジを含む  
※食事の写真は一例となります。懇親会のご要望は担当コーディネーターまでご相談ください。  
※和室で椅子をご利用の場合は、20名様まで対応可能です。

# 宿泊フロア

5・14F



シングルルーム (18㎡)

お部屋でもデスクワークができるよう、広めの机と明るめの照明を備えております。



大浴場

広い浴槽とサウナが研修の疲れを癒します。  
【利用時間】 6:00~ 9:00 (午前中はサウナはご利用頂けません)  
17:00~25:00

## 宿泊室・大浴場

研修がハードなほど、終了後は心と体のケアが必要です。  
疲れを十二分に癒し、くつろぎ、歓談し、そしてゆっくり眠りに就くまで、  
充実した設備と機能でサポートさせて頂きます。(全室 WiFi 完備)

また5階にはサウナを備えた大浴場がございます。  
研修の後、すぐにサウナで汗を流せる心地よさは格別です。



談話室

2次会などの交流の場としてご利用下さいませ  
(要予約)

## 洗面・アメニティグッズ

- シャンプー
- リンス
- ボディソープ
- ハンドソープ
- 歯ブラシ・歯磨き粉
- バスタオル
- フェイスタオル
- カミソリ
- スリッパ
- 室内着 (ガウン)
- ドライヤー
- 空気清浄機
- ズボンプレスナー
- 電話 (モーニングコール設定可能)
- LANケーブル
- 目覚まし時計
- 加湿器
- 冷蔵庫
- ポット
- 湯呑み・グラス
- ハンガー
- 洋服ブラシ
- 靴べら
- TV
- デスク
- スタンドライト
- 卓上ミラー
- 消臭スプレー

# ご利用料金について

2017.8 現在

## ■ 研修室料金(基本料金)

(消費税込)

室名	室数	面積(m <sup>2</sup> )	定員				終日 (9:00~22:00)	午前 (9:00~12:00)	午後 (13:00~18:00)	夜間 (19:00~22:00)	午前午後 (9:00~18:00)	午後夜間 (13:00~22:00)	延長 (H)	
			スクール	鳥型	ロの字	コの字								
講堂	1	203	96	72	52	38	299,700円 (税抜 277,500円)	79,380円 (税抜 73,500円)	140,940円 (税抜 130,500円)	79,380円 (税抜 73,500円)	220,320円 (税抜 204,000円)	220,320円 (税抜 204,000円)	32,400円 (税抜 30,000円)	
大研修室A	4	135	72	48	44	38	189,540円 (税抜 175,500円)	50,220円 (税抜 46,500円)	89,100円 (税抜 82,500円)	50,220円 (税抜 46,500円)	139,320円 (税抜 129,000円)	139,320円 (税抜 129,000円)	18,630円 (税抜 17,250円)	
大研修室B	1	127	72	48	52	48	184,680円 (税抜 171,000円)	48,600円 (税抜 45,000円)	87,480円 (税抜 81,000円)	48,600円 (税抜 45,000円)	136,080円 (税抜 126,000円)	136,080円 (税抜 126,000円)	17,820円 (税抜 16,500円)	
中研修室A	1	100	48	36	36	32	149,688円 (税抜 138,600円)	39,204円 (税抜 36,300円)	71,280円 (税抜 66,000円)	39,204円 (税抜 36,300円)	110,484円 (税抜 102,300円)	110,484円 (税抜 102,300円)	15,147円 (税抜 14,025円)	
中研修室B	7	80	42	30	32	28	133,650円 (税抜 123,750円)	35,640円 (税抜 33,000円)	62,370円 (税抜 57,750円)	35,640円 (税抜 33,000円)	98,010円 (税抜 90,750円)	98,010円 (税抜 90,750円)	13,365円 (税抜 12,375円)	
小研修室	8	67	32	24	24	18	94,770円 (税抜 87,750円)	25,110円 (税抜 23,250円)	44,550円 (税抜 41,250円)	25,110円 (税抜 23,250円)	69,660円 (税抜 64,500円)	69,660円 (税抜 64,500円)	9,315円 (税抜 8,625円)	
ミーティングルーム	3	47	18	12	20	16	66,825円 (税抜 61,875円)	17,820円 (税抜 16,500円)	31,185円 (税抜 28,875円)	17,820円 (税抜 16,500円)	49,005円 (税抜 45,375円)	49,005円 (税抜 45,375円)	6,771円 (税抜 6,270円)	
特別会議室	1	53	16	12	20	16	78,408円 (税抜 72,600円)	21,384円 (税抜 19,800円)	35,640円 (税抜 33,000円)	21,384円 (税抜 19,800円)	57,024円 (税抜 52,800円)	57,024円 (税抜 52,800円)	7,128円 (税抜 6,600円)	
討議室A	5	32	12	12	16	12	50,220円 (税抜 46,500円)	12,150円 (税抜 11,250円)	25,920円 (税抜 24,000円)	12,150円 (税抜 11,250円)	38,070円 (税抜 35,250円)	38,070円 (税抜 35,250円)	4,860円 (税抜 4,500円)	
討議室B	3	18	円卓6名・精円卓6名					32,400円 (税抜 30,000円)	8,100円 (税抜 7,500円)	16,200円 (税抜 15,000円)	8,100円 (税抜 7,500円)	24,300円 (税抜 22,500円)	24,300円 (税抜 22,500円)	3,240円 (税抜 3,000円)

※小研修室は大研修室Aを可動間仕切りで区切った状態となります。

## ■ 研修室料金(宿泊割引料金)

(消費税込)

室名	室数	面積(m <sup>2</sup> )	定員				終日 (9:00~22:00)	午前 (9:00~12:00)	午後 (13:00~18:00)	夜間 (19:00~22:00)	午前午後 (9:00~18:00)	午後夜間 (13:00~22:00)	延長 (H)	
			スクール	鳥型	ロの字	コの字								
講堂	1	203	96	72	52	38	199,800円 (税抜 185,000円)	52,920円 (税抜 49,000円)	93,960円 (税抜 87,000円)	52,920円 (税抜 49,000円)	146,880円 (税抜 136,000円)	146,880円 (税抜 136,000円)	21,600円 (税抜 20,000円)	
大研修室A	4	135	72	48	44	38	126,360円 (税抜 117,000円)	33,480円 (税抜 31,000円)	59,400円 (税抜 55,000円)	33,480円 (税抜 31,000円)	92,880円 (税抜 86,000円)	92,880円 (税抜 86,000円)	12,420円 (税抜 11,500円)	
大研修室B	1	127	72	48	52	48	123,120円 (税抜 114,000円)	32,400円 (税抜 30,000円)	58,320円 (税抜 54,000円)	32,400円 (税抜 30,000円)	90,720円 (税抜 84,000円)	90,720円 (税抜 84,000円)	11,800円 (税抜 11,000円)	
中研修室A	1	100	48	36	36	32	99,792円 (税抜 92,420円)	26,136円 (税抜 24,200円)	47,520円 (税抜 44,000円)	26,136円 (税抜 24,200円)	73,656円 (税抜 68,200円)	73,656円 (税抜 68,200円)	10,098円 (税抜 9,350円)	
中研修室B	7	80	42	30	32	28	89,100円 (税抜 82,500円)	23,760円 (税抜 22,000円)	41,580円 (税抜 38,500円)	23,760円 (税抜 22,000円)	65,340円 (税抜 60,500円)	65,340円 (税抜 60,500円)	8,910円 (税抜 8,200円)	
小研修室	8	67	32	24	24	18	63,180円 (税抜 58,500円)	16,740円 (税抜 15,500円)	29,700円 (税抜 27,500円)	16,740円 (税抜 15,500円)	46,440円 (税抜 43,000円)	46,440円 (税抜 43,000円)	6,210円 (税抜 5,750円)	
ミーティングルーム	3	47	18	12	20	16	44,500円 (税抜 41,250円)	11,880円 (税抜 11,000円)	20,790円 (税抜 19,250円)	11,880円 (税抜 11,000円)	32,670円 (税抜 30,250円)	32,670円 (税抜 30,250円)	4,514円 (税抜 4,180円)	
特別会議室	1	53	16	12	20	16	52,272円 (税抜 48,400円)	14,256円 (税抜 13,200円)	23,760円 (税抜 22,000円)	14,256円 (税抜 13,200円)	38,016円 (税抜 35,200円)	38,016円 (税抜 35,200円)	4,752円 (税抜 4,400円)	
討議室A	5	32	12	12	16	12	33,480円 (税抜 31,000円)	8,100円 (税抜 7,500円)	17,280円 (税抜 16,000円)	8,100円 (税抜 7,500円)	25,380円 (税抜 23,500円)	25,380円 (税抜 23,500円)	3,240円 (税抜 3,000円)	
討議室B	3	18	円卓6名・精円卓6名					21,600円 (税抜 20,300円)	5,400円 (税抜 5,000円)	10,800円 (税抜 10,000円)	5,400円 (税抜 5,000円)	16,200円 (税抜 15,000円)	16,200円 (税抜 15,000円)	2,160円 (税抜 2,000円)

※小研修室は大研修室Aを可動間仕切りで区切った状態となります。

※宿泊人数が研修参加人数の75%以上で、研修中のお食事(朝食・昼食・夕食)すべてを館内でご利用の場合、宿泊割引料金が適用となります。

## ■ 宿泊料金(お一人様あたり)

(消費税込)

室名	料金	面積	室数
シングル	9,720円(税抜 9,000円)	18m <sup>2</sup>	124
ツイン(シングルユース)	9,720円(税抜 9,000円)	18m <sup>2</sup>	50
ツイン	7,722円(税抜 7,150円)		

※チェックイン15:00/チェックアウト10:00

## ■ 食事料金(お一人様あたり)

(消費税込)

区分	料金	営業時間
朝食	1,425円(税抜 1,320円)	7:00~9:00
昼食	1,782円(税抜 1,650円)	11:30~13:30
夕食	2,494円(税抜 2,310円)	18:00~20:00
懇親会	4,752円~(税抜 4,400円)	18:00~22:00 のうちの2時間
飲み放題	1,782円~(税抜 1,650円)	

※朝食はバイキング方式。※昼食はカフェテリア方式より当日お選びいただけます。  
※ご利用人数により、ご提供方法が異なる場合がございます。

## ■ 研修機器・館内サービスなど

### ● 有料貸出機器

- 投影式プロジェクター
- DVDレコーダー
- BR/DVDプレーヤー
- デジタルビデオカメラ
- ノート型パソコン
- OAボード(コピー機能付ホワイトボード)
- フリップチャート(専用紙別送)
- プリントアウト
- 移動式ホワイトボード
- カラーレーザープリンター
- CD ラジカセ(カセット・MD付)
- TVモニター

### ● その他有料サービス

- FAX送信
- プリントアウト
- コピー

※研修機器は数に限りがございますので、ご利用の場合はお早めにお問い合わせ下さい。 ※研修室・宿泊室でWi-Fiをご利用頂けます。

※研修用備品セット(ホワイトボードマーカー・指示棒等)は無料でご用意しております。

## キャンセル規定

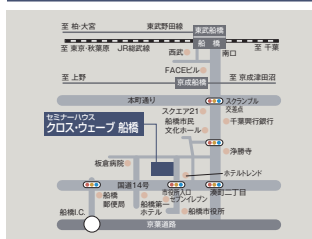
お申し込みの取り消しが発生した場合は、下記の率によるキャンセル料金を申し受けます。

研修室/宿泊室	対象人数	当日	前日~3日前	4~15日前	16~30日前	31~60日前	61~90日前
全研修室 全宿泊室 対象	A ~20	100%	70%	50%	20%	—	—
	B 21~99					20%	—
	C 100~					20%	10%
	D 日帰り					10%	—

レストラン	当日・前日	2~3日前	4~7日前	8~15日前
食事	100%	80%	70%	30%
懇親会	100%	100%	80%	40%

※「人泊」=宿泊人数×宿泊日数 ※開催日当日~30日前:1人泊より、上記規定を適用。 ※開催日31~90日前:全キャンセルのみ、上記規定を適用。

※長期の研修実施の場合、当該キャンセル日を起算日として適用。但し、全キャンセルの場合は開催初日を起算日とする。 ※キャンセル料金は人泊数・期間・時期により別途ご相談させていただきます。



### 【JR船橋駅】

- JR「東京」駅から25分(JR総武線快速)
- 羽田空港から55分  
(東京モノレール利用、浜松町でJR山手線、東京駅でJR総武線快速に乗り換え)

### 【京成船橋駅】

- 羽田空港から59分(京急急行直通・日中のみ)
- JR総武線「船橋」駅南口より徒歩1分
- 京成本線「京成船橋」駅より徒歩7分

※所要時間には待ち時間・乗り換え時間は含まれておりません。



セミナーハウス クロス・ウェーブ 船橋  
千葉県船橋市本町2-9-3  
〒273-0005  
TEL:047-436-0111 FAX:047-436-0112  
https://x-wave/orix.co.jp/  
E-mail:funabashi@x-wave.jp